



STRIM® Forum “Branding & Recruiting”

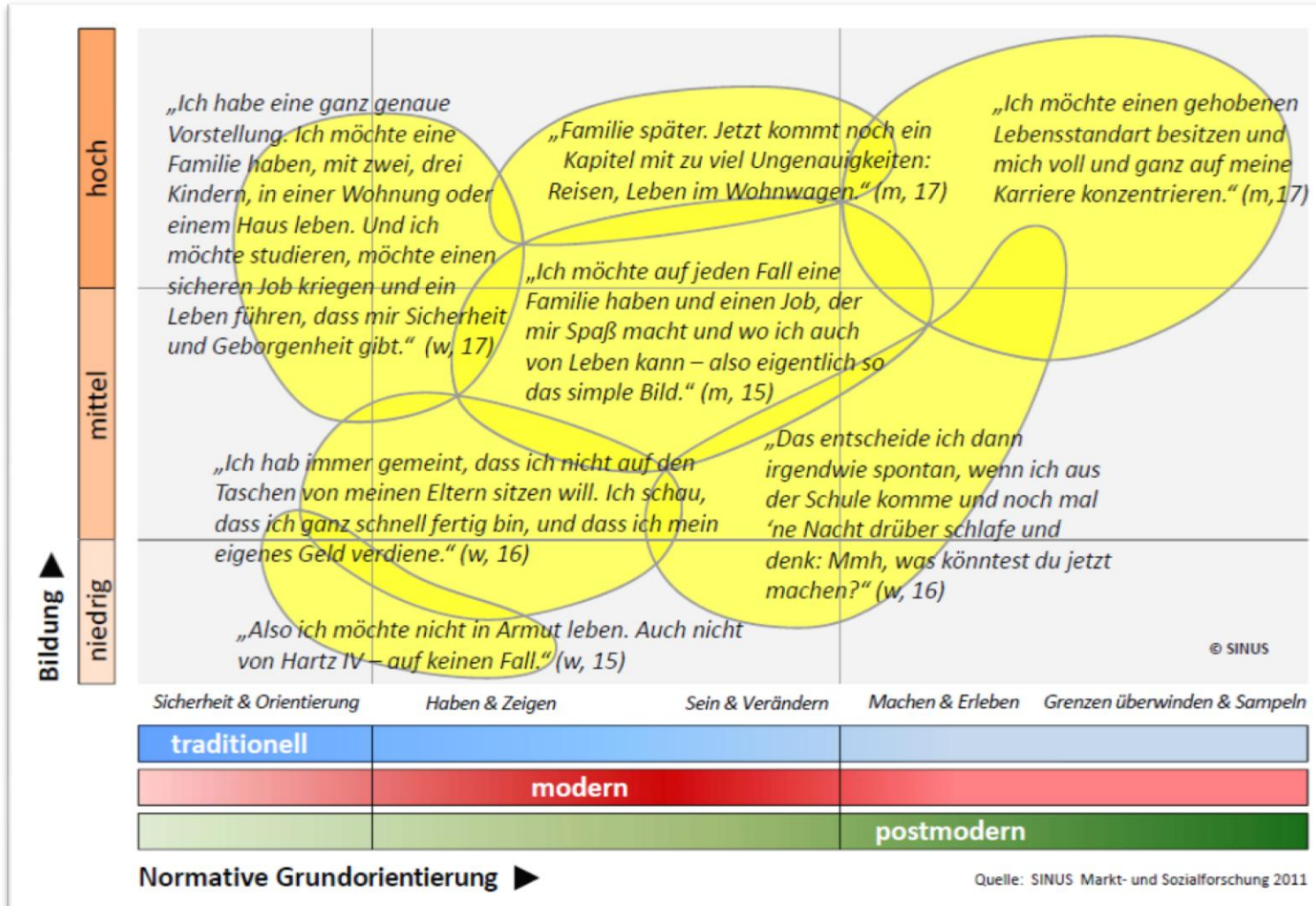
Fokus auf die Erstausbildung

Zurück auf den “richtigen” Weg

Edesheim, 20.-21. Juni 2013

Anmoderation

Sieben Lebenswelten



Anmoderation

Beziehungsstörungen: Gründe und Auswirkungen

- ▶ überfordernde soziale Situation vieler Erwachsener (zunehmende Unsicherheit)
- ▶ Weniger wäre mehr gewesen
- ▶ Entwicklung zu einer verantwortungsloseren Gesellschaft
- ▶ Ruhe und Entspannung werden Fremdwörter

- ▶ Kind erhält keine Struktur, keinen Halt mehr, sondern vielmehr vermittelt, dass es mit seinem Willen fast immer durchkommt (...)
- ▶ Beziehungsstörungen bei jungen Menschen, die deren psychische Reifeentwicklung entscheidend behindern, sind die Regel
- ▶ steigende Zahl nicht arbeitsfähiger Jugendlicher werden die ohnehin überstrapazierten und leeren Sozialkassen in Zukunft weiter belasten
- ▶ einer immer größer werdenden Zahl an jungen Menschen wird jegliche Sozialkompetenz fehlen
- ▶ Sie sind nicht in der Lage, Verantwortung zu übernehmen, weder für sich noch für andere Menschen, weder in einer privaten Beziehung noch im beruflichen Kontext

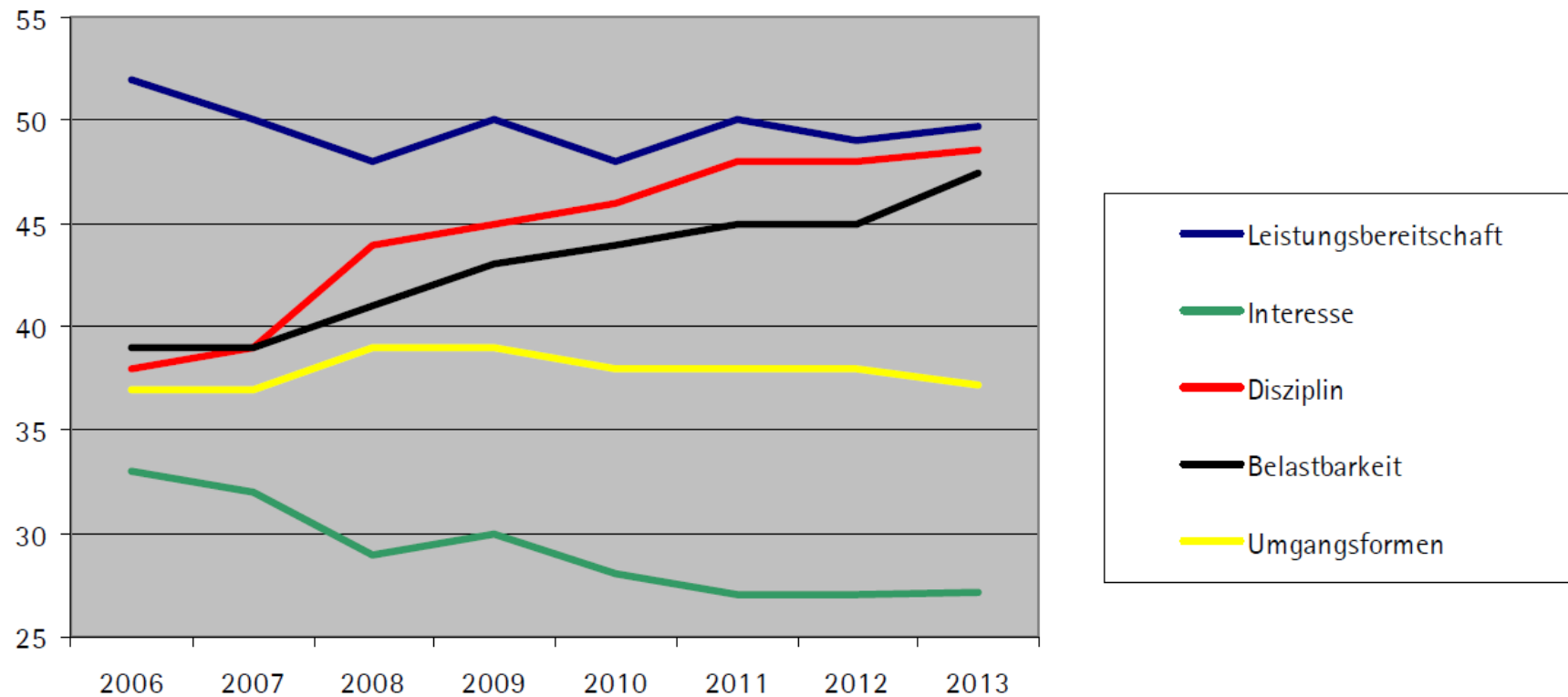
- ▶ der direkte Einstieg in das Berufsleben misslingt häufig
- ▶ zentrales Problem ist die mangelnde Ausbildungsreife
- ▶ Alltag besteht aus Zimmer, Computer, Kühlschrank (fast food)

Anmoderation

Mangelnde Sozialkompetenzen sind Ausbildungshemmnis

In welchen Bereichen stellen Sie Mängel bei der Ausbildungsreife heutiger Schulabgänger fest?

(Unternehmensantworten in %; Mehrfachantworten möglich)



Ihr Ansprechpartner



Gütschstrasse 22
CH-8122 Binz (Zürich)
Telefon: +41 (0)43 366 05 58
volker.mayer@strimgroup.com



845 Third Avenue
New York, NY 10022-6600
Telefon: +1 212 339 0481
volker.mayer@conference-board.org