



Produktausrichtung

Controllingprodukte für Kleinunternehmer und Handwerksbetriebe

Kurzüberblick

Mannheim, Oktober 2013

STRIMservices GmbH unterstützt Sie und Ihr Unternehmen

Unsere Leistungen – Ihr Vorteil

Überblick STRIMservices

- STRIMservices ist Teil der inhabergeführten **STRIM Unternehmensgruppe**
- Eine **Zielgruppe** sind **kleine & mittlere Unternehmen** in der Region Rhein-Neckar
- Mehr als **60 Unternehmen** **vertrauen uns** und unseren Dienstleistungen seit 2007

- **Übernahme administrativer Aufgaben** in den Bereichen Vertrieb, Personal-administration, Finanzen und Controlling
- **Erstellung fundierter Analysen und Berichte** zur Unternehmenssteuerung
- **Einbindung neuer IT in existierende IT-Umgebungen** sowie dazu hilfreiche Schulungen und Vor-Ort-Service
- **Unterstützung in kaufm.-organisat. Aufgaben mit** sorgfältig ausgewählten **Controlling-Produkten und -Lösungen**

Aus der langjährigen Zusammenarbeit mit kleinen und mittleren Unternehmen beobachten wir einen Trend

Zu wenig Zeit für alles?



Zitate unserer Kunden

„Wie gewinne ich einen besseren Überblick über alle Zahlen?!“

„...dieser Bürokratismus!“

„...ich könnte 20% mehr Aufträge annehmen.“

„Wie plane ich sinnvoll für das kommende Jahr?“

„Wie erwirtschafte ich mehr Gewinn?“

Treffen diese Fragen auch auf Sie zu? Kein Grund zur Beunruhigung. Wir kennen nicht nur Ihre Fragen sondern haben auch Antworten...

Wir haben einfache, EDV unterstützte Controllingprodukte entwickelt, damit Sie Freiraum haben sich auf Ihre Kernkompetenzen im Unternehmen zu konzentrieren

Überblick

Effiziente Analyse



Gezielte Planung



Wettbewerbsvorteil



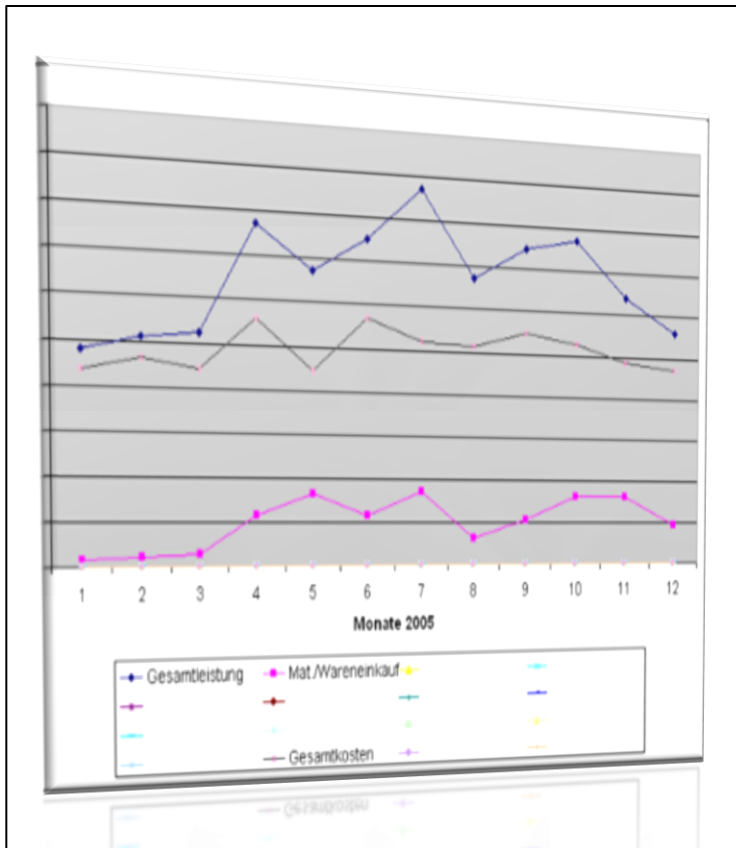
Produkte / Tools (Excel-basiert)

- **BWA Analyse:**
Entwicklungen frühzeitig erkennen!
- **Offene-Posten-Liste:**
Wann sind welche Zahlungen fällig?
- **Finanzplanung:**
Umsatz und Gewinn sind planbar!
- **Liquiditätsplanung:**
Skonto will ich mir leisten!
- **Budgetplanung:** Das Machbare im Blick!
- **Investitionsrechnung:** Lohnt sich die nächste Investition?
- **Verkaufspreis-Kalkulation:** Wie kalkuliere ich Preise richtig?
- **Personalcontrolling:** Die Personalkosten im Blick!
- **Berichtswesen :** Die richtigen Schlüsse ziehen!

BWA Analyse: Entwicklungen frühzeitig erkennen!

Weitere Details
einarbeiteten

Unser Tool – einfach und schnell



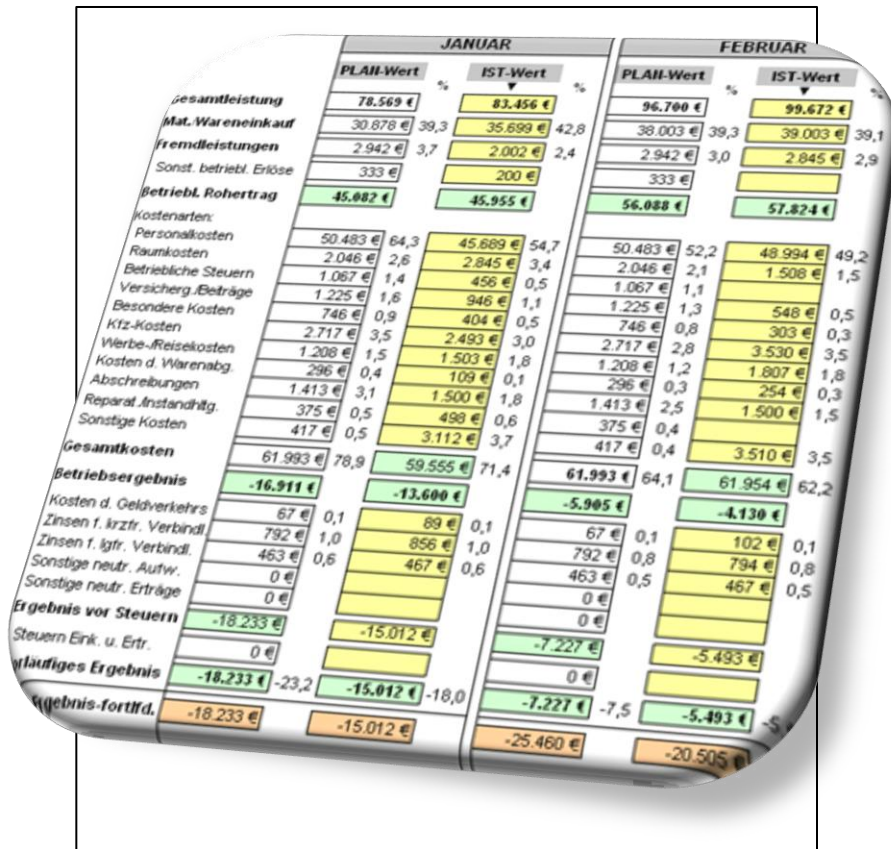
Fakten die überzeugen

- BWA Analyse verstehen und nutzen
 - Durch die BWA Analyse werden Sie in die Lage versetzt unternehmerische Entscheidungen auf Grundlage ihrer Zahlen sicher zu treffen.
 - Sei erhalten Transparenz über die wesentlichen Kostenpositionen und können auf Veränderungen schnell und zielgerichtet reagieren.
- Relationsübersicht: Entwicklungen frühzeitig erkennen
 - Sie erkennen auf einen Blick, ob es Positionen gibt, die sich bezüglich des Gesamtergebnisses im Laufe eines Zeitraums positiv oder negativ entwickeln und können dadurch steuern.
- interaktive Diagramme: Zahlen wie man sie braucht darstellen
 - Einfache Darstellung relevanter Positionen als Grafik, in der durch Mausklick jede beliebige Kombination von Datenreihen visualisiert werden kann.

Finanzplanung: Umsatz und Gewinn sind planbar!

Weitere Details
einarbeiteten

Unser Tool – einfach und schnell



	JANUAR				FEBRUAR			
	PLAN-Wert €	%	IST-Wert €	%	PLAN-Wert €	%	IST-Wert €	%
Gesamtleistung	78.569 €		83.456 €		96.700 €		99.672 €	
Mat. Wareneinkauf	30.878 €	39,3	35.699 €	42,8	38.003 €	39,3	39.003 €	39,1
Fremdleistungen	2.942 €	3,7	2.002 €	2,4	2.942 €	3,0	2.845 €	2,9
Sonst. betriebl. Erlöse	333 €		200 €		333 €			
Betriebl. Rohertrag	45.082 €		45.955 €		56.088 €		57.824 €	
Kostenarten:								
Personalkosten	50.483 €	64,3	45.689 €	54,7	50.483 €	52,2	48.994 €	49,2
Raumkosten	2.046 €	2,6	2.845 €	3,4	2.046 €	2,1	1.508 €	1,5
Betriebliche Steuern	1.067 €	1,4	456 €	0,5	1.067 €	1,1		
Versicher. Beiträge	1.225 €	1,6	946 €	1,1	1.225 €	1,3	548 €	0,5
Besondere Kosten	746 €	0,9	404 €	0,5	746 €	0,8	303 €	0,3
Kfz-Kosten	2.717 €	3,5	2.493 €	3,0	2.717 €	2,8	3.530 €	3,5
Werbe-/Reisekosten	1.208 €	1,5	1.503 €	1,8	1.208 €	1,2	1.807 €	1,8
Kosten d. Warenabg.	296 €	0,4	109 €	0,1	296 €	0,3	254 €	0,3
Abschreibungen	1.413 €	3,1	1.500 €	1,8	1.413 €	2,5	1.500 €	1,5
Reparat./Instandh.	375 €	0,5	498 €	0,6	375 €	0,4		
Sonstige Kosten	417 €	0,5	3.112 €	3,7	417 €	0,4	3.510 €	3,5
Gesamtkosten	61.993 €	78,9	59.555 €	71,4	61.993 €	64,1	61.954 €	62,2
Betriebsergebnis	-16.911 €		-13.600 €		-5.905 €		-4.130 €	
Kosten d. Geldverkehrs	67 €	0,1	89 €	0,1	67 €	0,1	102 €	0,1
Zinsen f. kurzfr. Verbindl.	792 €	1,0	856 €	1,0	792 €	0,8	794 €	0,8
Zinsen f. langfr. Verbindl.	463 €	0,6	467 €	0,6	463 €	0,5	467 €	0,5
Sonstige neutr. Aufw.	0 €				0 €			
Sonstige neutr. Erträge	0 €				0 €			
Ergebnis vor Steuern	-18.233 €		-15.012 €		-7.227 €		-5.493 €	
Steuern Eink. u. Ertr.	0 €				0 €			
ablaufendes Ergebnis	-18.233 €	-23,2	-15.012 €	-18,0	-7.227 €	-7,5	-5.493 €	-5,5
Ergebnis-fortf.	-18.233 €		-15.012 €		-25.460 €		-20.505 €	

Fakten die überzeugen

- Umsatz und Gewinn planen
 - Ohne eine exakte Zielsetzung bzw. Planung kann die geschäftliche Entwicklung nur schwer beurteilt werden.
- Kosten und Liquidität im Auge behalten
 - Jede Kostenposition wird durch einen monatlichen Soll-Ist-Vergleich kontrolliert und damit steuerbar gemacht.
 - Wichtige Fragen wie „reicht mein Gewinn aus um meine Verbindlichkeiten zu bedienen“ erschließen sich auf einen Blick.
- Relevante Zahlen im Überblick darstellen
 - Möglichkeit der grafischen Darstellung wesentlicher, selbst auswählbarer Positionen zur noch einfacheren Steuerung.

Unsere Produkte sind PREIS-WERT, fair und transparent kalkuliert



Überblick

Details

Basispaket

- Dieses umfasst die Produktbeschreibung, Software sowie eine ca. zweistündige Einweisung und Schulung in unserem Bürohaus
- Der **Preis je Produkt** beträgt nur **EUR 99,00**
- Bei **Nachfrage mehrerer Produkte** (Analyse-Bündel, Planungs-Bündel, etc.) **gewähren wir Preisnachlässe**

Standardpaket

- Zusätzlich zum Basispaket **binden wir Ihre Unternehmensdaten für Sie ein und übernehmen die Datensicherung** für Sie
- Kosten für die **Einbindung** betragen **EUR 23,50 pro Arbeitsstunde**
- die einmaligen Einrichtungskosten zur **Datensicherung betragen EUR 75,00** - die monatlich **laufenden Kosten EUR 9,90** (Mindestlaufzeit: 12 Monate)¹

Premiumpaket

- Dieses beinhaltet das Standardpaket sowie **vier bilaterale Quartals-termine zur Durchsprache der BWAs** und zur **Vorbereitung auf Bankgespräche**
- Kosten im **Premiumpaket** betragen **EUR 340,00¹**

¹Preisnachlass in Höhe von 8% auf das Basispaket.

Mit den Produkten der STRIMservices sind Sie einen Schritt voraus

Profitieren Sie von unseren Produkte

- durch **systematische Abwicklung** der kaufm.-organisat. Aufgaben **Zeit sparen**
- **kaufmännische Fragen** gezielt **beantworten**
- **einfach anzuwendende Systeme** die in Ihre bestehende IT-Landschaft eingebunden werden
- **Auf Knopfdruck Unterlagen** die z.B. als Grundlage **für den Steuerberater** oder als Vorbereitung für einen **Banktermin** erstellt werden

Setzen Sie auf STRIMservices

- Wir passen uns **flexibel an Ihre spezifischen Bedürfnisse** an
- Unsere Produkte beinhalten das **Know-how aus Projekten bei gross- und mittelständischen Unternehmen**
- Sie entscheiden, ob Sie unsere Produkte selbst anwenden oder uns als **"verlängerte Werkbank" nutzen.**
- Erweiterung der **für Sie relevanten Produkte nach Ihren Wünschen**, z.B. Anbindung an Datenbestände oder externen Lösungen

Ihre Ansprechpartner



Frau Christiane Mayer Geschäftsführerin der STRIMservices GmbH

Herr Kai Friedrich Leiter des Geschäftsfeldes STRIM IS

STRIMservices GmbH

Morgenröte 10a
D-68305 Mannheim

Fon +49 (0)621 4236 018

Fax +49 (0)621 4236 029

www.strimgroup.com
office@strimgroup.com