

Moderierter Austausch von Best Practise-Ansätzen zum Thema  
**„Employer Branding und Recruiting in der Erstausbildung“**  
 im Rahmen des **ERFA III**

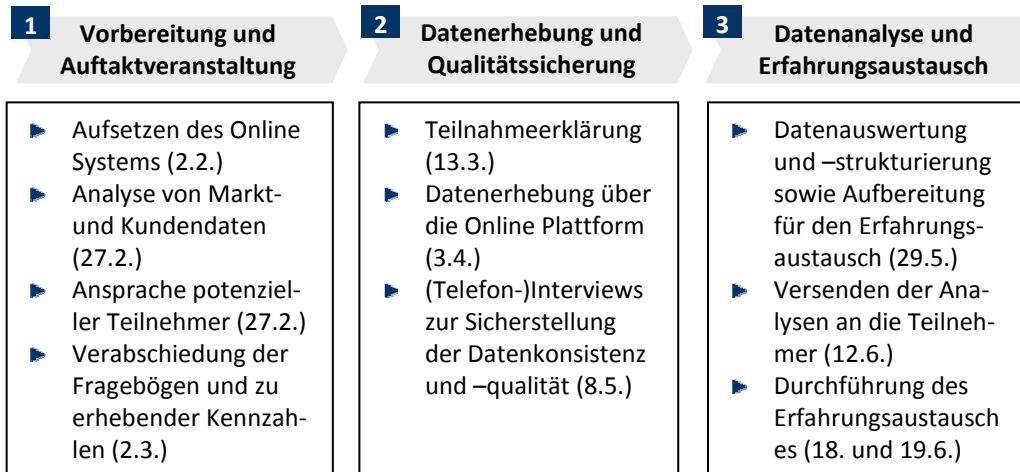


Gerade jetzt in Zeiten knapper Mittel und knapper werdenden Ressourcen ist Weitblick und proaktives Handeln von Vorteil. Unternehmen, die noch vor wenigen Jahren ohne Probleme eine Besetzungsquote von 100% vorweisen konnten, sorgen sich um die sich verschlechternde Ausbildungsreife und den dadurch existierenden Mangel bei einigen Ausbildungsberufen. Erfa III bietet eine praxisorientierte und zugleich wissenschaftlich-empirische Herangehensweise an aktuelle Problemfelder sowie an Ihren Rahmenbedingungen orientierte Lösungsalternativen an.

- STRIM® ermöglicht im Rahmen von ERFA III
- eine unverbindliche Teilnahme an der Auftaktveranstaltung, in der Sie sich von unserem Konzept überzeugen können,
  - eine Positionierung Ihrer mittels Onlinefragebogen abgefragten Daten im Benchmark mit anderen Unternehmen,
  - eine umfassende Erörterung der Ausgangslage sowie möglicher, strategischer Optionen im Rahmen des Erfahrungsaustausches.

### Die Vorgehensweise

Die folgende Graphik stellt den ausgefeilten Zeitplan dar:



### Der Erhebungskonvoi

Grundlage für Erfa III sind, wie beim letzten Mal, zwei Onlinefragebögen, die wir auf unserer Homepage zur Verfügung stellen werden. Diese Fragebögen decken die nach unseren Erkenntnissen zurzeit im Vordergrund stehenden Themenstellungen ab: eAssessment, Employer Branding und Recruiting von Schlüsselprofilen sowie Verlagerung administrativer Prozesse.

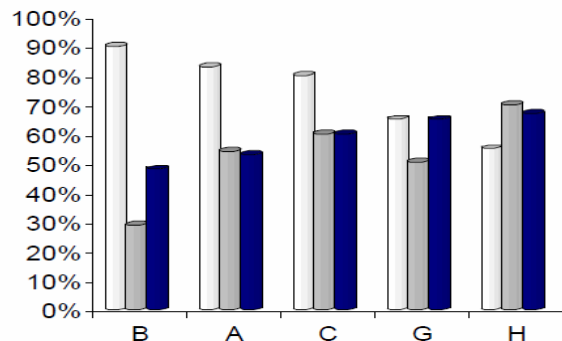
Nachdem Sie die Fragebögen ausgefüllt haben werden unsere Experten Ihre Dateneingaben auswerten, analysieren und in einem Ergebnisbericht für Sie zusammenfassen. Die insgesamt interessantesten Erkenntnisse werden im Mittelpunkt eines zweitägigen Erfahrungsaustausches stehen.

### Der Erfahrungsaustausch

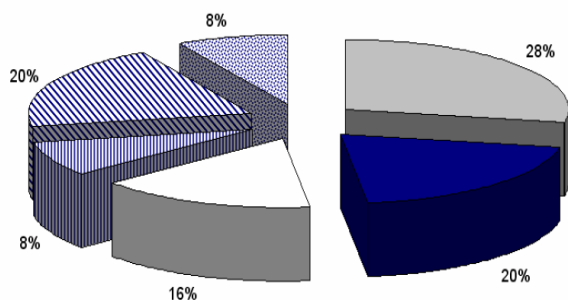
Zur Vorbereitung des Erfahrungsaustausches erhalten Sie einen Bericht, der Ihre Daten im Benchmark positioniert – Kennzahlen zur Produktivität, zu Kosten, zur Qualität und zu Durchlaufzeiten. Zudem erhalten Sie von unseren Experten zusammengestellte Handlungsempfehlungen, die Ihnen Impulse für Prozessverbesserungen geben.

Basierend auf diesen Einzelergebnissen wird die Agenda für den Erfahrungsaustausch erstellt. Sie diskutieren dort mit Ausbildungsleitern und –beratern die Sie interessierenden Themen, wie z.B

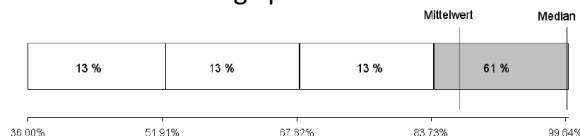
## Filterschärfen im Rahmen der Auswahlverfahren



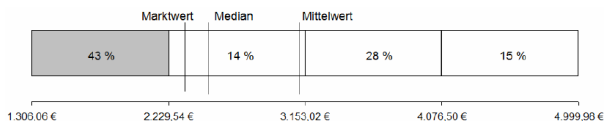
oder Absagegründe.



Daneben stehen Kennzahlen zur Produktivität - z.B. Erfüllungsquote -



und zu Kosten (z.B. pro Einstellung) im Mittelpunkt.



Auf Basis diverser Benchmarks werden abschließend Themenschwerpunkte verabschiedet, die im Nachgang des Erfahrungsaustausches in Kleingruppen weiter bearbeitet werden können.

## Ihr Nutzen

- Nach Aussage der bisher teilnehmenden Unternehmen ist die STRIM® -Datenbank für die hier relevante Zielgruppe am umfangreichsten und Sie können davon profitieren.
- Sie diskutieren mit anderen Teilnehmern namhafter Unternehmen konkrete Problemstellungen und erarbeiten dazu Lösungen. Hierbei fließen aktuelle Erfahrungen und wissenschaftlich fundierte Methoden und Verfahren seitens der STRIMconsult GmbH ein.
- Sie stehen in der Umsetzung nicht alleine da, sondern werden mittels Checklisten und Maßnahmenplänen begleitet. Parallel können Sie sich nach Bedarf im Netzwerk austauschen.
- Sie erhalten konkrete Handlungsempfehlungen auf Basis der zur Verfügung gestellten Daten sowie einen Ergebnisbericht; auf dieser Basis können Sie die Kommunikation in Ihrem Unternehmen direkt aufnehmen und Erfolgsmessungen vorantreiben.
- Sie haben Einfluss auf die Verabschiedung der für Sie relevanten Themenschwerpunkte, um so den für Sie größtmöglichen Mehrwert aus dem Erfahrungsaustausch zu ziehen.

## Ihre Ansprechpartnerin:

Frau Katharina Leutner  
 Telefon: +49 (0)621 4236 018  
 Telefax: +49 (0)621 4236 029  
 Email: [katharina.leutner@strim-consult.de](mailto:katharina.leutner@strim-consult.de)

Morgenröte 10a, D-68305 Mannheim  
[www.strimgroup.com](http://www.strimgroup.com)



berät Führungskräfte (schwerpunktmäßig in den Bereichen Personal und Controlling) zu Fragen der Strategie sowie der umfassenden Rekrutierung Ihrer Verantwortungsbereiche.



vermittelt aktuelles Methoden- und Fachwissen für Einzelpersonen (Führungskräfte) und Gruppen in komprimierter und unternehmensspezifisch aufbereiteter Form.



entlastet Unternehmen von standardisierbaren Arbeiten zu wettbewerbsfähigen Preisen und schafft dadurch bei Kunden Freiräume für Kernaufgaben.